



HILLERØD  
KOMMUNE

Thomas Brücker (A), Næstformand for Arkitektur, Byplan og Trafikudvalget

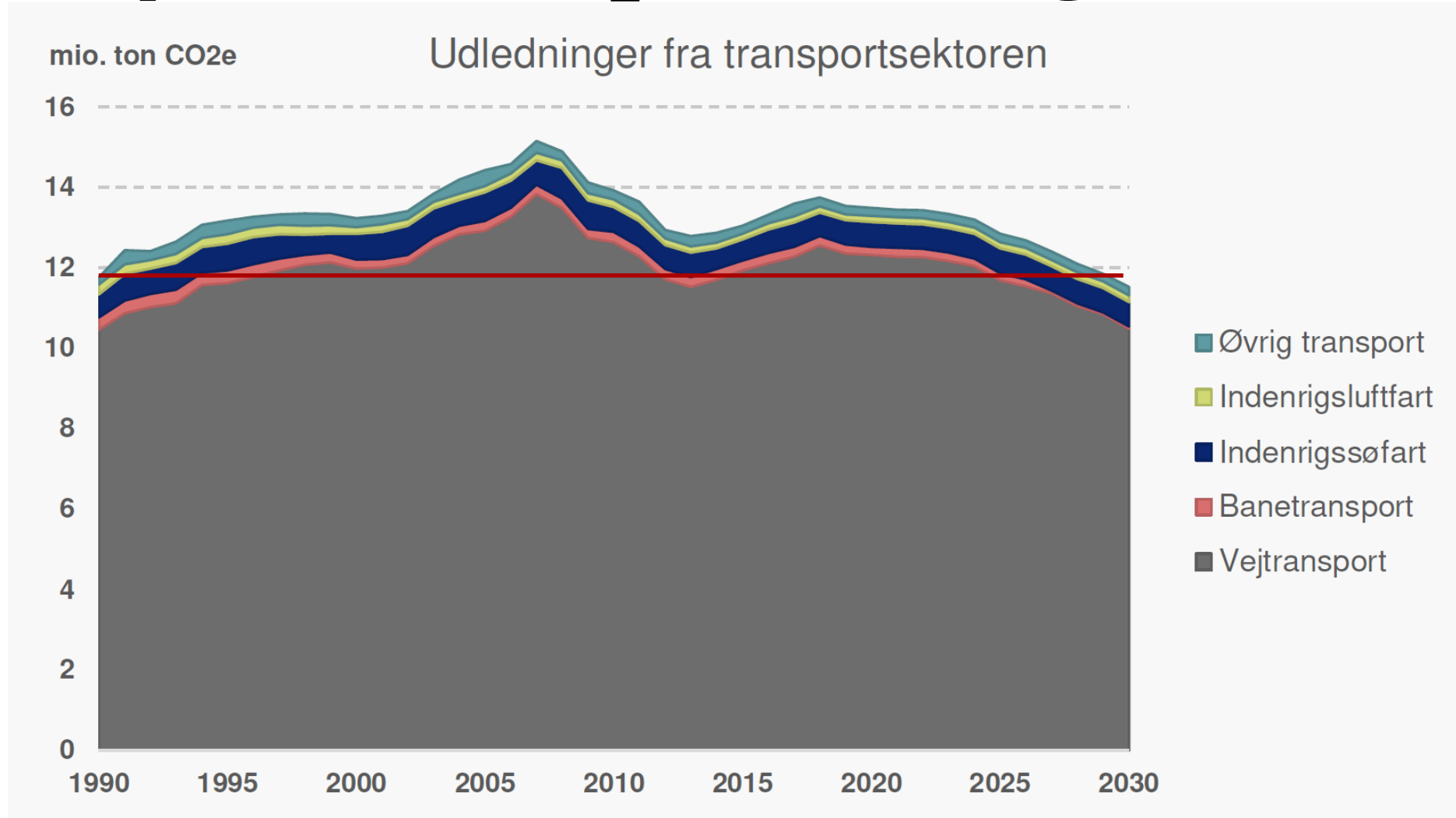
---

# Udvikling af cyklistforholdene i Hillerød Kommune

# Skift bilen ud med cyklen

- Mindre CO<sub>2</sub>-udledning
  - Mindre trængsel
  - Bedre sundhed
  - Bedre samfundsøkonomi
- 
- Sammenhængende cykelstinet understøtter, at flere ser cyklen som et dagligt transportmiddel

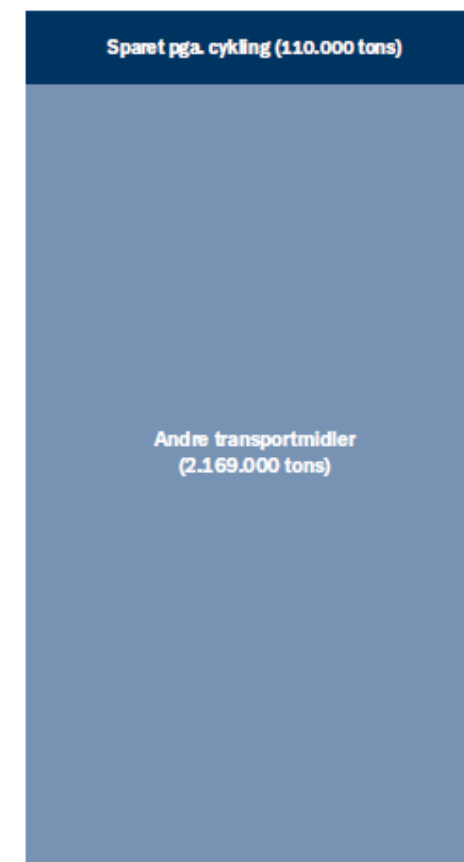
# Transportens CO<sub>2</sub>-udledning



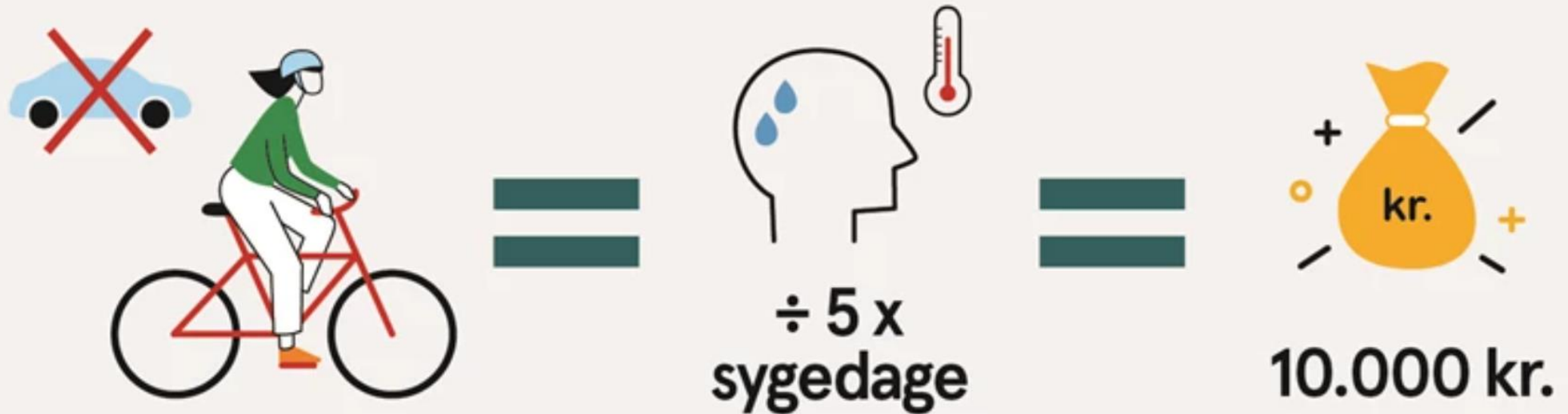
# Sparet CO<sub>2</sub> udledning når du cykler

Sparet CO<sub>2</sub>-udledning som følge af cykling i Region Hovedstaden

- 6,8 % af al transport (målt i km) i Region Hovedstaden er cykling
- Det sparer klimaet for 110.000 ton CO<sub>2</sub> om året.
- Hvis 7,8 % af al transport var cykling, ville vi spare yderligere 16.000 ton CO<sub>2</sub>
- Kom vi op på 10 %, ville vi spare 50.000 ton CO<sub>2</sub> om året.



# Det er sundt at cykle og godt for din arbejdsgiver



Hver gang en medarbejder skifter **passiv transport ud med cykling**, kan det mærkes på bundlinjen. Beregninger viser, at det i gennemsnit sparer **fem sygedage pr. medarbejder om året**. Det giver en økonomisk besparelse på ca. **10.000 kr. pr. medarbejder om året**.

# Vision for forbedrede cykelforhold

## Anlæg og cykelstier - Missing Links

- Skabe et sammenhængende cykelstinet
- Prioritering:
  - Skolebørn, som kan få glæde af stien
  - Cykeltrafik, biltrafik, tung trafik og politiregistrerede uheld

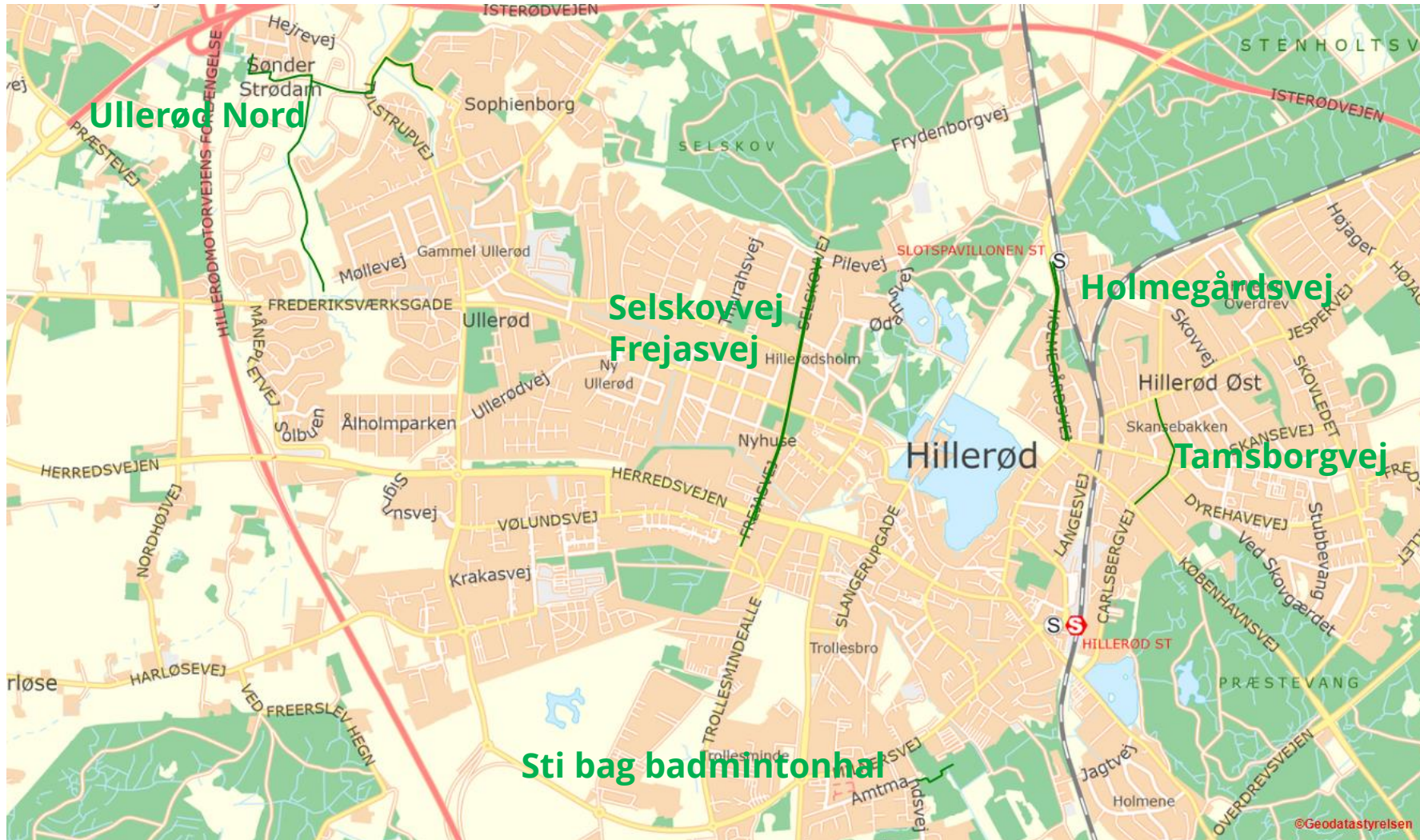
## Hastighedsplan

- 40 km/t-zoner på lokale veje
- Cykelstier langs trafikveje i byer (Missing Links)

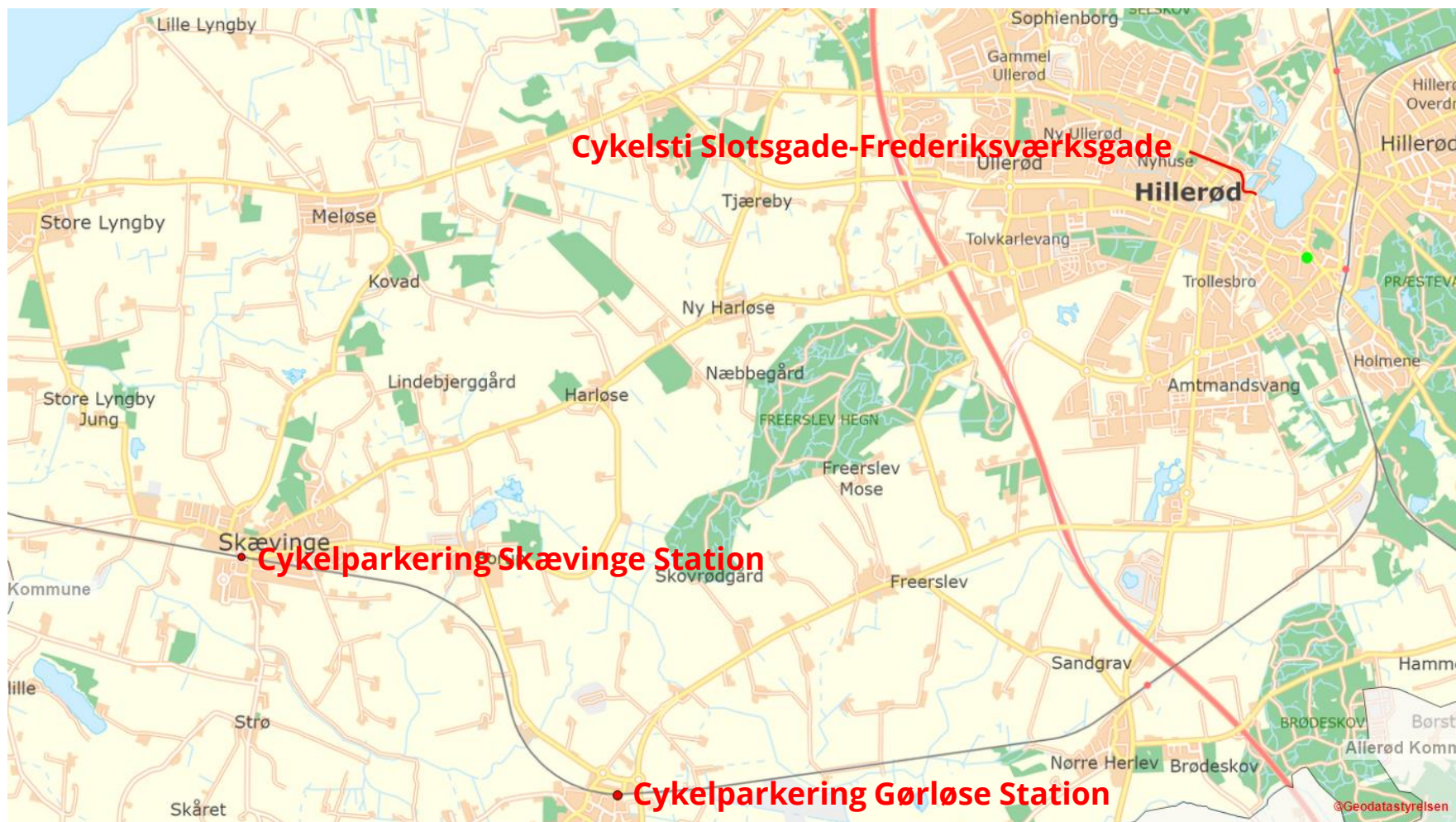
## Cykellandeveje

- Cykelpendlere

# Nyligt gennemførte cykelprojekter



# Besluttede og finansierede cykelprojekter





# Angsøgning til cykelpuljen - missing links



# Hastighedsplan for Hillerød Kommune

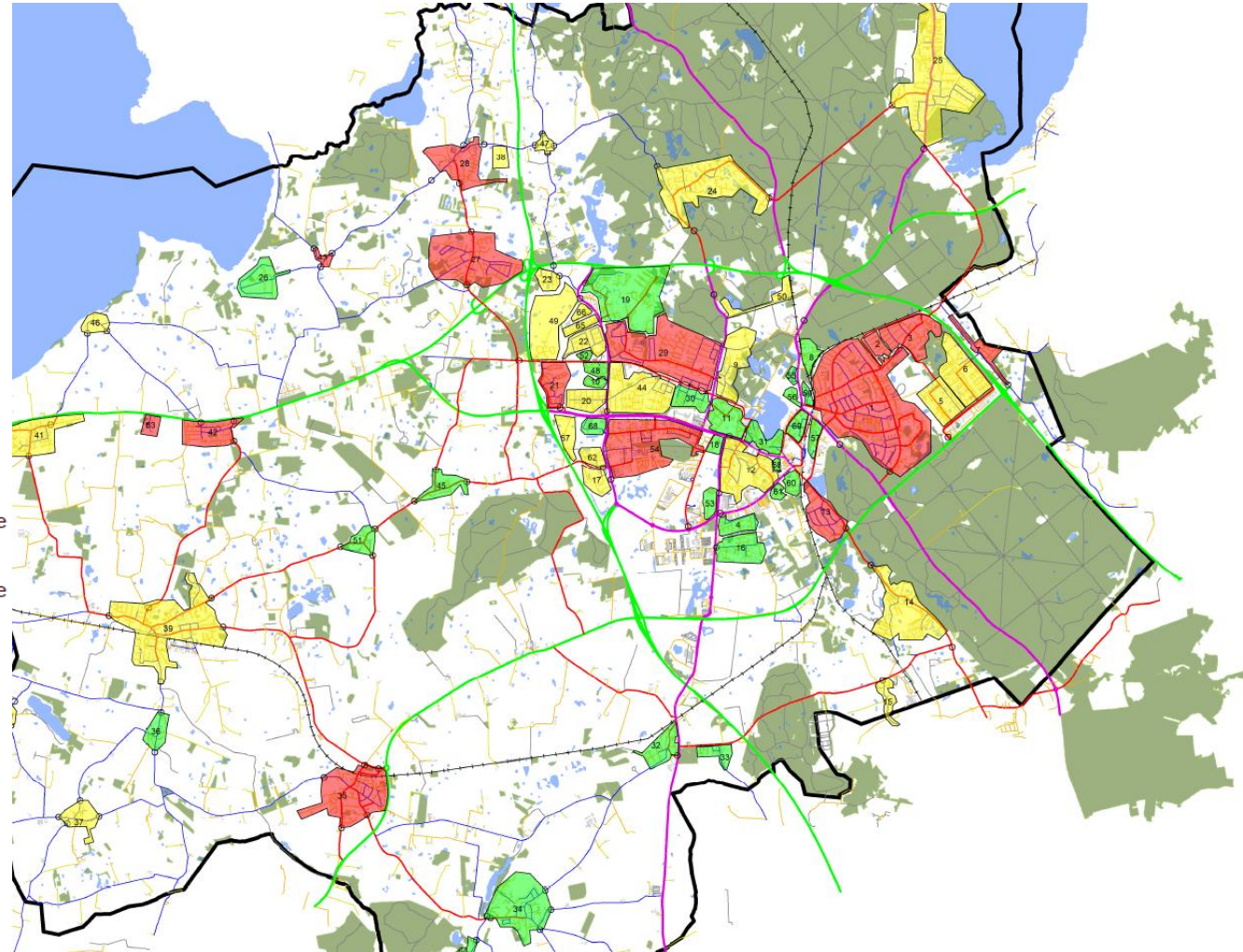
## Signaturforklaring

### Vejklasser

- Trafikvej Gennemfartsvej, Statsvej
- Trafik fordelingsvej
- Primær lokalvej
- Sekundær lokalvej
- Tertiær lokalvej

### Zoner (Via Trafik har generelt vurderet følgende)

- Burde være klar til 40 km/t zone, eventuelt med mindre tiltag.
- Der er behov for yderligere tiltag for at etablere 40 km/t zone.
- Der er et stort behov for hastighedsdæmpende tiltag for at skilte med 40 km/t zone.





HILLERØD  
KOMMUNE

Ivan Christensen, sektionsleder Trafik, Vej og Park

---

# Udvikling af cyklistforholdene i Hillerød Kommune

Tiltag

# Frederiksværksgade - Slotsgade



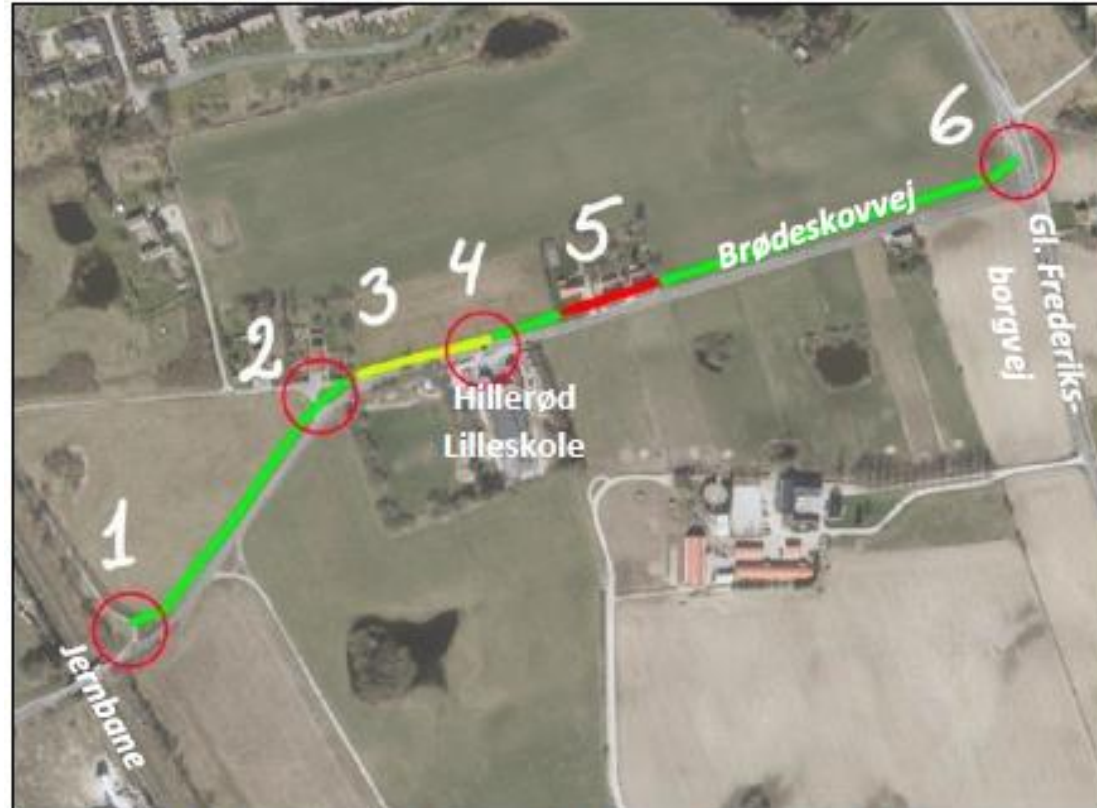
*Figur 11. Slotsgade – Frederiksværksgade. Opdeling i 4 delstrækninger. 1. Slotsbroforpladsen bibeholdes med mindre justeringer; 2. Langs Lille Slotssø etableres delte stier på begrænset plads; 3. Strækningen ved Møntportvej er meget bred med mulighed for gode stier og nedbygning; 4 Frederiksværksgade. Retlinet smal delstrækning med mulighed for delte stier.*

# Milnersvej



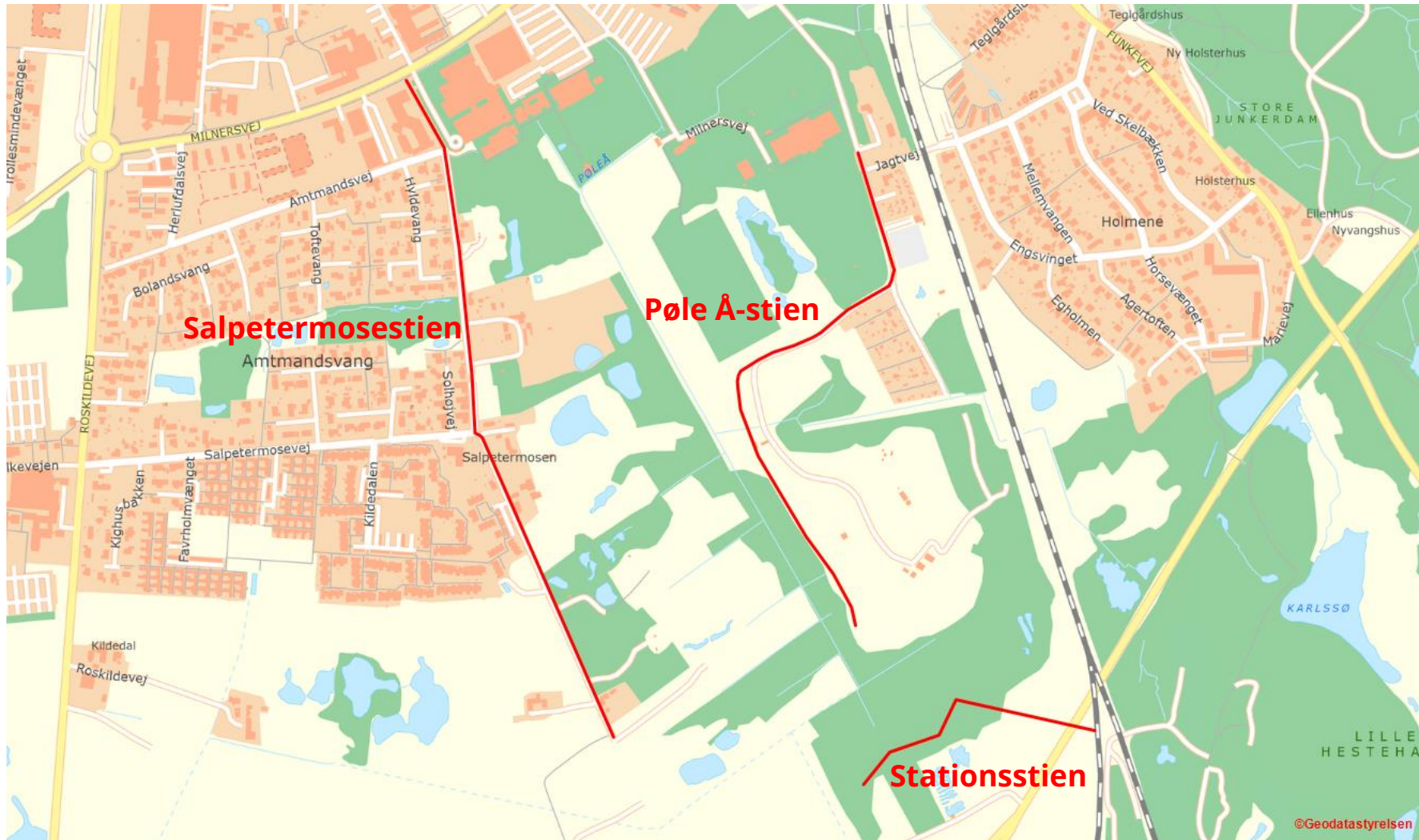
Figur 6. Anlægsprojekt på Milnersvej. Brede delte stier på ca. 400 m ml. Godthåbsvej og Søndre Jernbanevej.

# Brødeskovvej



Figur 13. Anlægsprojekt for ny dobbeltrettet cykelsti langs Brødeskovvej ml. jernbanebroen (pkt. 1) og Gl. Frederiksborgvej (pkt. 6).

# Byudvikling - Stier i Favrholm



# Ullerød Nord samlet stisystem

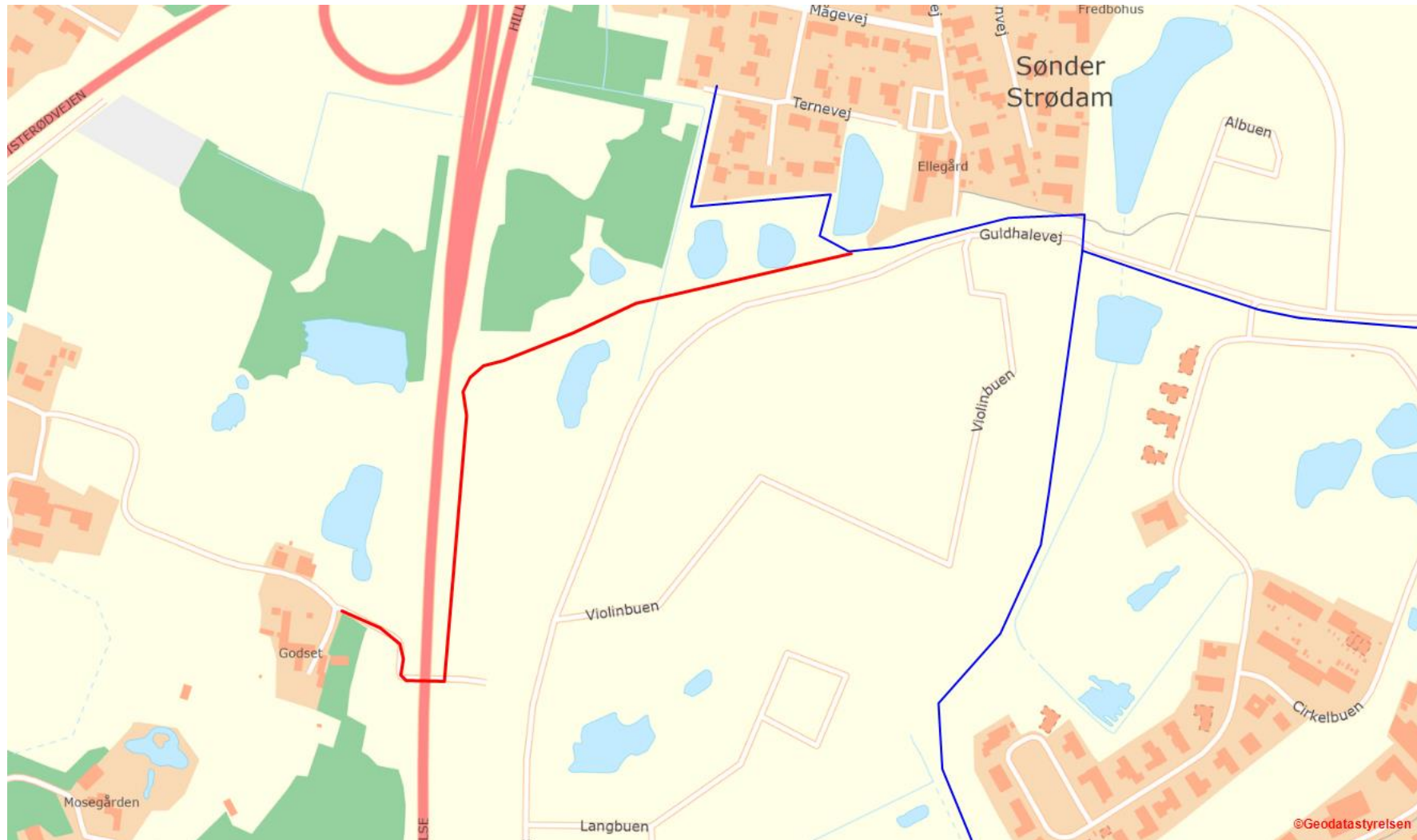
Ny sti til Enebakken



Ny sikret krydsning



# Ullerød Nord -Sti til Enebakken



# Cykellandeveje

